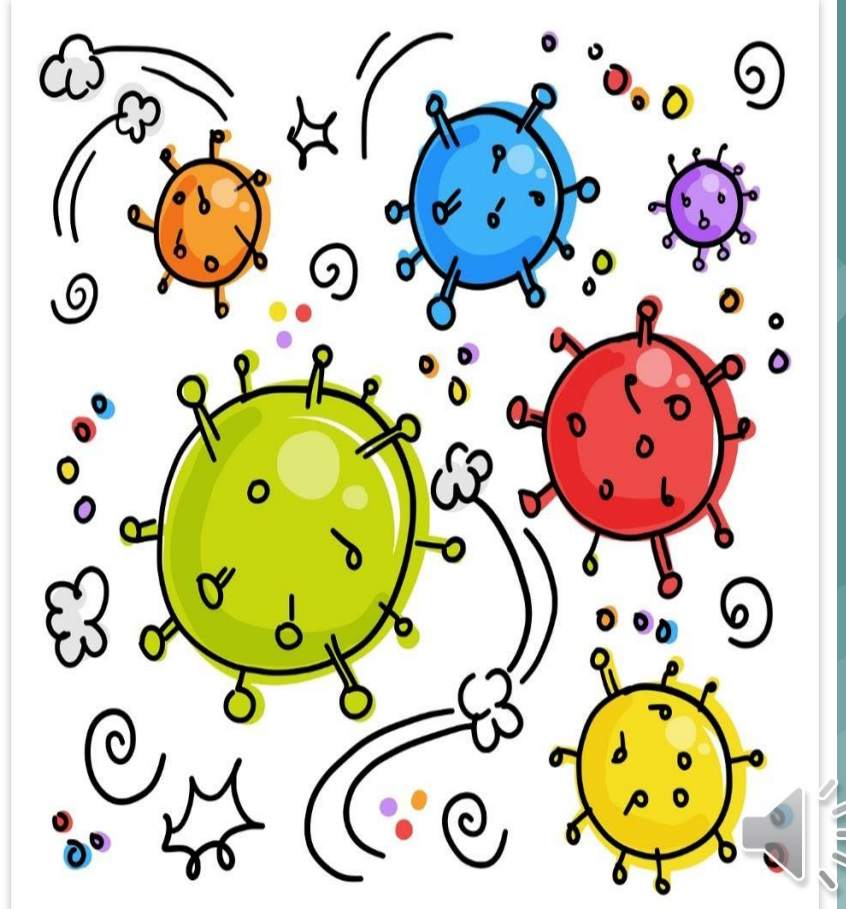




# CORONAVIRUS VOCABULARY

Coronavirüs Sözlüğü





# COVID-19

Özellikle Ateş öksürük ve nefes darlığı ile karakterize edilen ve solunum yetmezliğine kadar gidebilen Corona virüsünün neden olduğu şiddetli bir solunum hastalığıdır.





# EPİDEMİC EPİDEMİ

Epidemi, bir bölgede kişiden kişiye hızla yayılan geçici bir salgın hastalık durumudur.

DIFFERENCE BETWEEN EPIDEMIC AND PANDEMIC

BYJU'S  
The Learning App

EPIDEMIC

PANDEMIC





# PANDEMIC PANDEMİ

**Tüm ülke, kıta veya tüm dünyada yaygın bir hastalıktır. Pandemi geniş bir alana yayılmış bir salgındır**





# SOSIAL DİSTANCING

## SOSYAL MESAFELENME

Sosyal uzaklaşma ya da mesafelenme, büyük insan grupları arasındaki teması azaltan tedbirleri ifade eder.





# PHYSICAL DISTANCING FİZİKSEL UZAKLAŞMA



Fiziksel uzaklaşma veya mesafelenimde, hastalığın yayılmasını önlemek için insanlar arasındaki fiziksel mesafeyi korumayı ifade eder.





# İSOLATION İZOLASYON

İzolasyon, bulaşıcı veya bulaşıcı hastalıktan muzdarip bir kişinin diğerlerinden tamamen ayrılmasıdır.





# QUARANTINE KARANTİNE



**Karantina**, hastalığın yayılmasını önlemek için uygulanan katı bir izolasyondur.



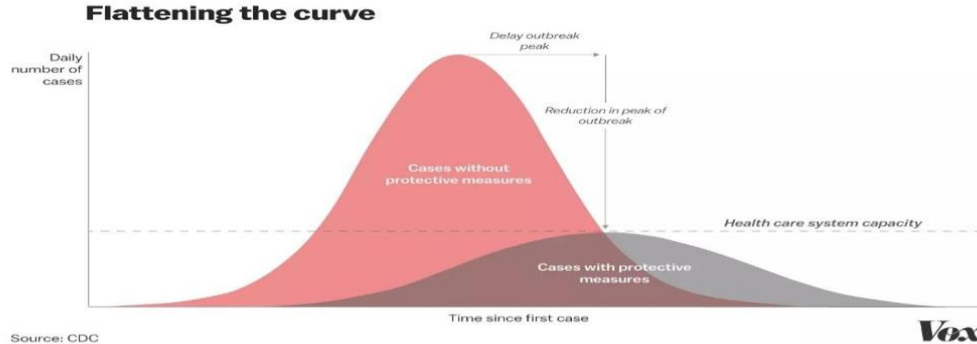




# FLATTEN THE CURVE

## EĞİRİYİ DÜZLEŞTİRME,

**Eğriyi düzleştirmek**, salgın hastalığının yayılmasını yavaşlatmak anlamına gelir. Eğri, zaman içindeki vaka sayısını temsil eder ve bu eğrinin düzleştirilmesi, çok kısa bir sürede yeni vakalarda büyük bir dalgalanmanın önlenmesi anlamına gelir.





# HERD IMMUNITY SÜRÜ BAĞIŞIKLIĞI



**Sürü bağışıklığı**, bir grup insanda veya hayvanda, bireylerin çok yüksek bir yüzdesi aşılandığında veya daha önce enfeksiyona maruz kaldığında ortaya çıkan belirli bir enfeksiyona karşı bağışıklık veya dirençtir.



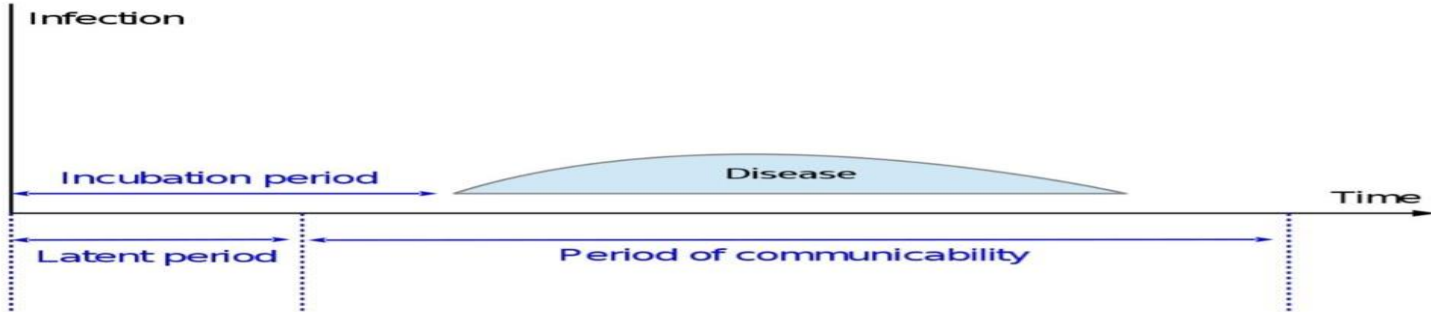


# İNCUBATION PERIOD

## KULUÇKA DÖNEMİ



Kuluçka dönemi, enfeksiyon ile hastalığın belirtilerinin ortaya çıkması arasındaki süreyi ifade eder.





# MİTİGATION

## HAFİFLETME/AZALTMA



Hastalığı hafifletme, enfeksiyonun yayılmasını yavaşlatmak için alınan önlemlerdir. Karantina, tecrit ve sosyal mesafe azaltma biçimleridir

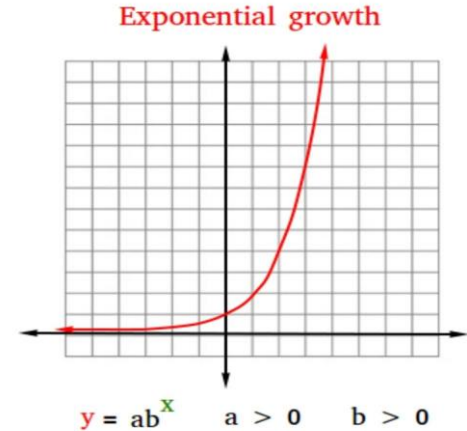




# EXPONENTIAL GROWTH

## ÜSTEL BÜYÜME

COVID-19 gibi bir hastalık katlanarak yayıldığında, bu genellikle enfeksiyon vakalarının sayısının sabit ama hızlı bir şekilde arttığı anlamına gelir. Üstel büyüme, belirli bir zaman dilimindeki yeni vakaların miktarının, halihazırda mevcut olan vaka sayısıyla orantılı olduğu anlamına gelir.

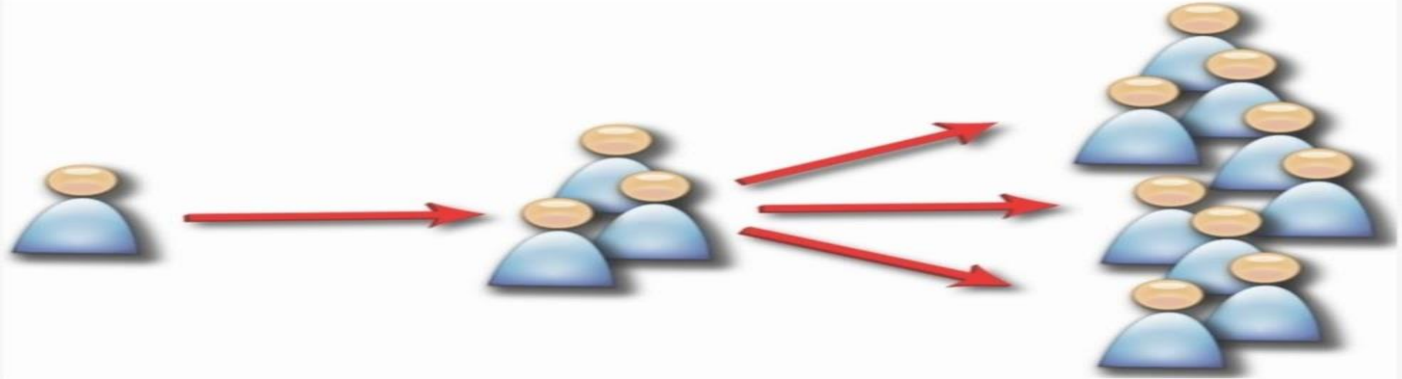




# **SUPER- SPREADER** **SÜPER YAYICI**



Süper yayıcı veya süper yayıcı, bir patojenle (bir hastalık üreten bir virüs, bakteri veya başka bir mikroorganizma gibi) enfekte olan ve onu enfekte olmayan alışılmadık sayıda kişiye yayan kişidir.





# VİRAL LOAD

## VİRAL YÜK

Viral yük, virüsün özellikle de bir kişinin kanının veya diğer vücut sıvılarının miktarıdır. Viral yük tipik olarak mililitre başına virüs partiküllerinin sayısı olarak ölçülür

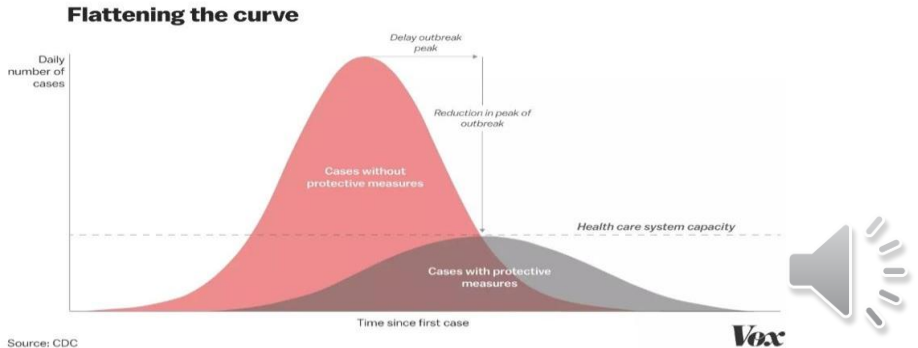




# APEX DORUK



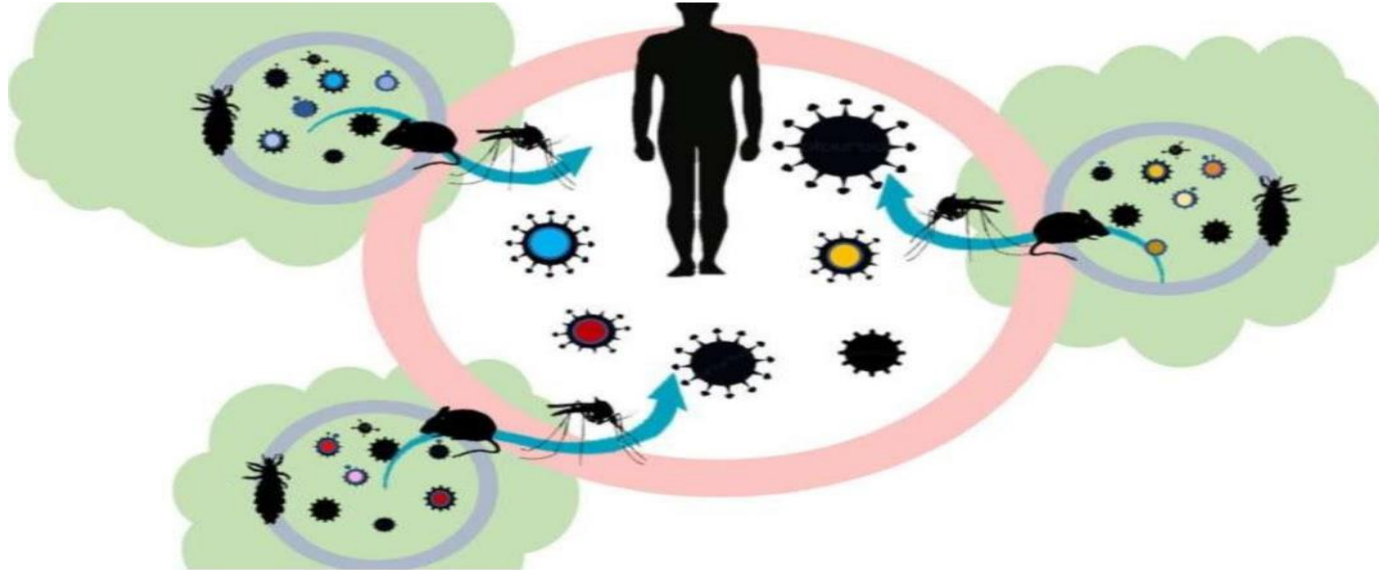
Bir olgunun gelişimi ile ilgili tepe noktayı ifade eder.COVID-19 ile ilgili olarak bir ülke ya da bölgedeki en fazla sayıda vakayı ifade etmek için kullanılır.







# CONTAGION BULAŞMA





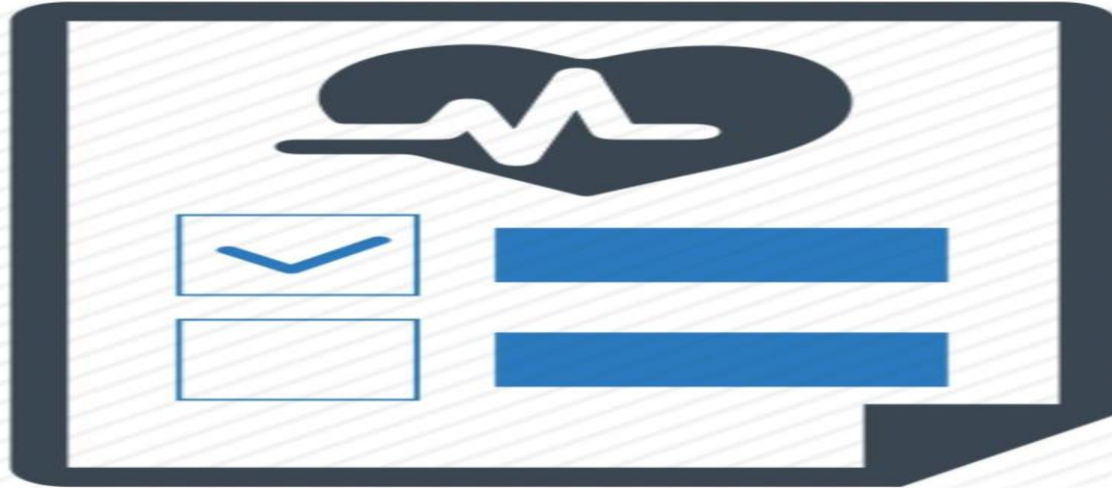
# VACCİNE AŐI





# DIAGNOSIS

## TEŞHİS





# FLU GRIP

## FLU

SIGNS AND SYMPTOMS



DRY COUGH



CHILLS



FEVER



RUNNY NOSE



HEADACHE



MUSCLE ACHES





# OUTBREAK SALGIN





# TO SNEEZE HAPŞIRMAK





# TO COUGH ÖKSÜRME





**DISEASE**  
**HASTALIK**



**RECOVERY**

**İYİLEŞME**

